

Resultados EUROMELANOMA 2005



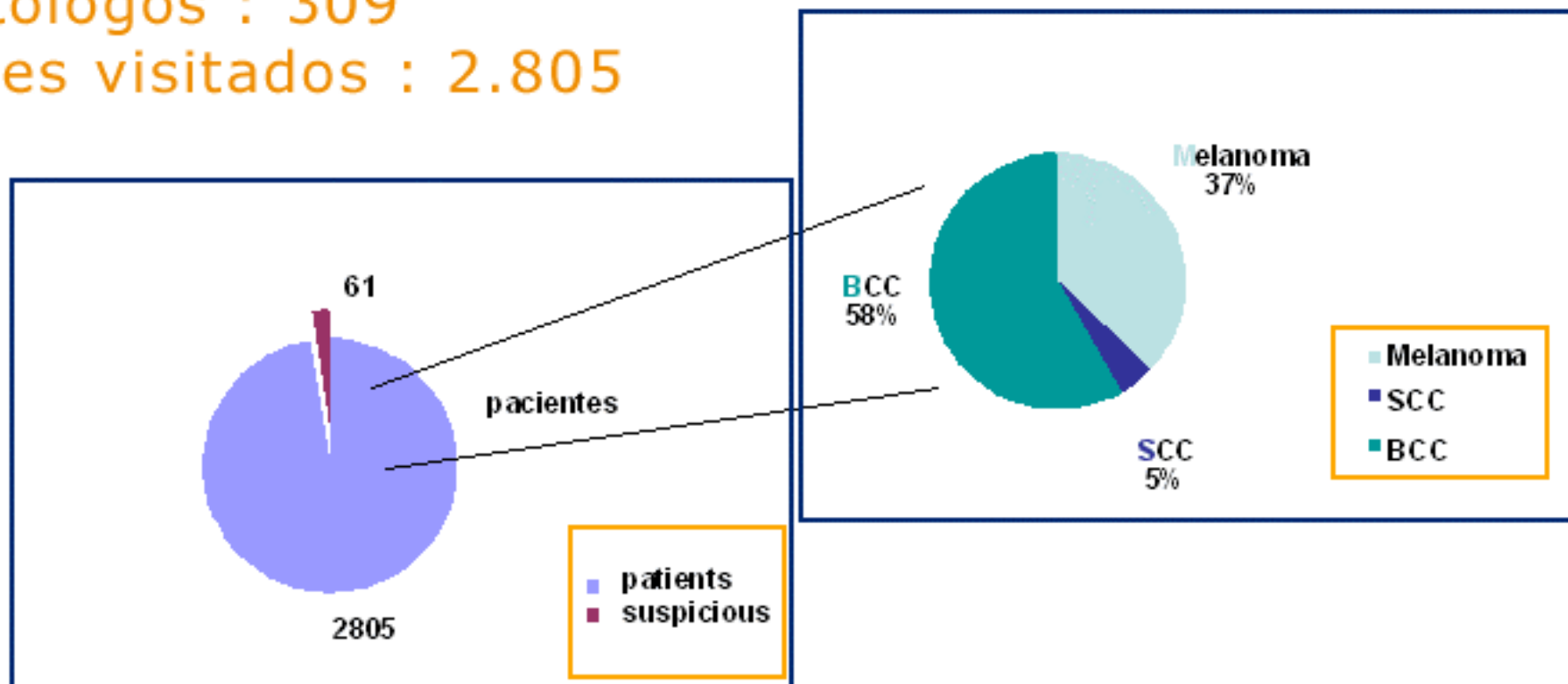
EAU THERMALE
Avène



EUROMELANOMA 2005 RESULTADOS

Dermatólogos : 309

Pacientes visitados : 2.805



EUROMELANOMA 2005 RESULTADOS

Total pacientes visitados	2805
---------------------------	------

Pacientes con sospecha de Melanoma / carcinoma	61
---	----

MELANOMA	23
----------	----

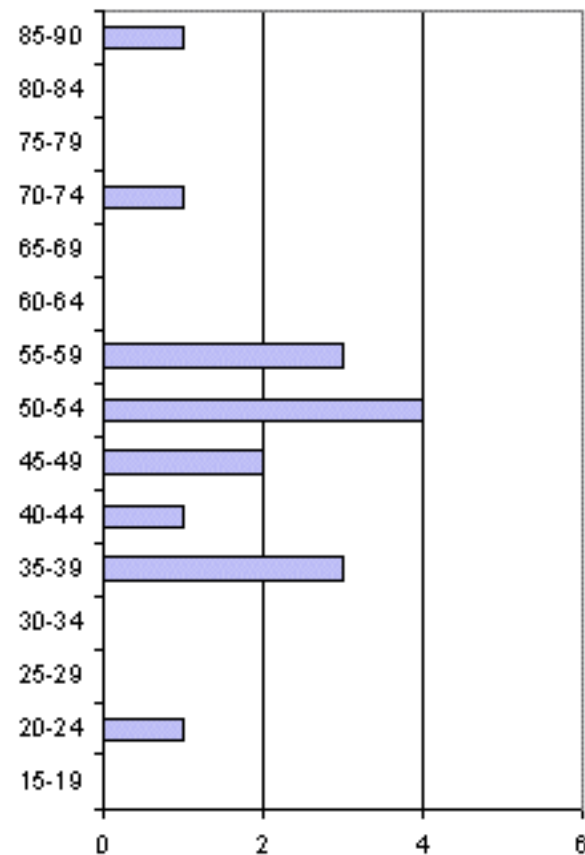
SCC	3
-----	---

BCC	36
-----	----

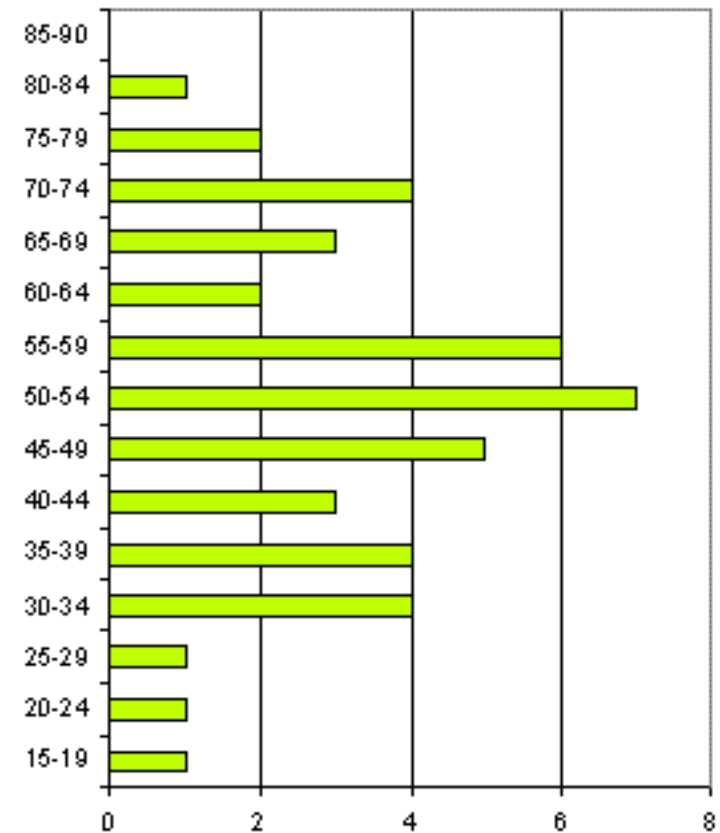
EUROMELANOMA 2005

RESULTADOS

HOMBRES



MUJERES

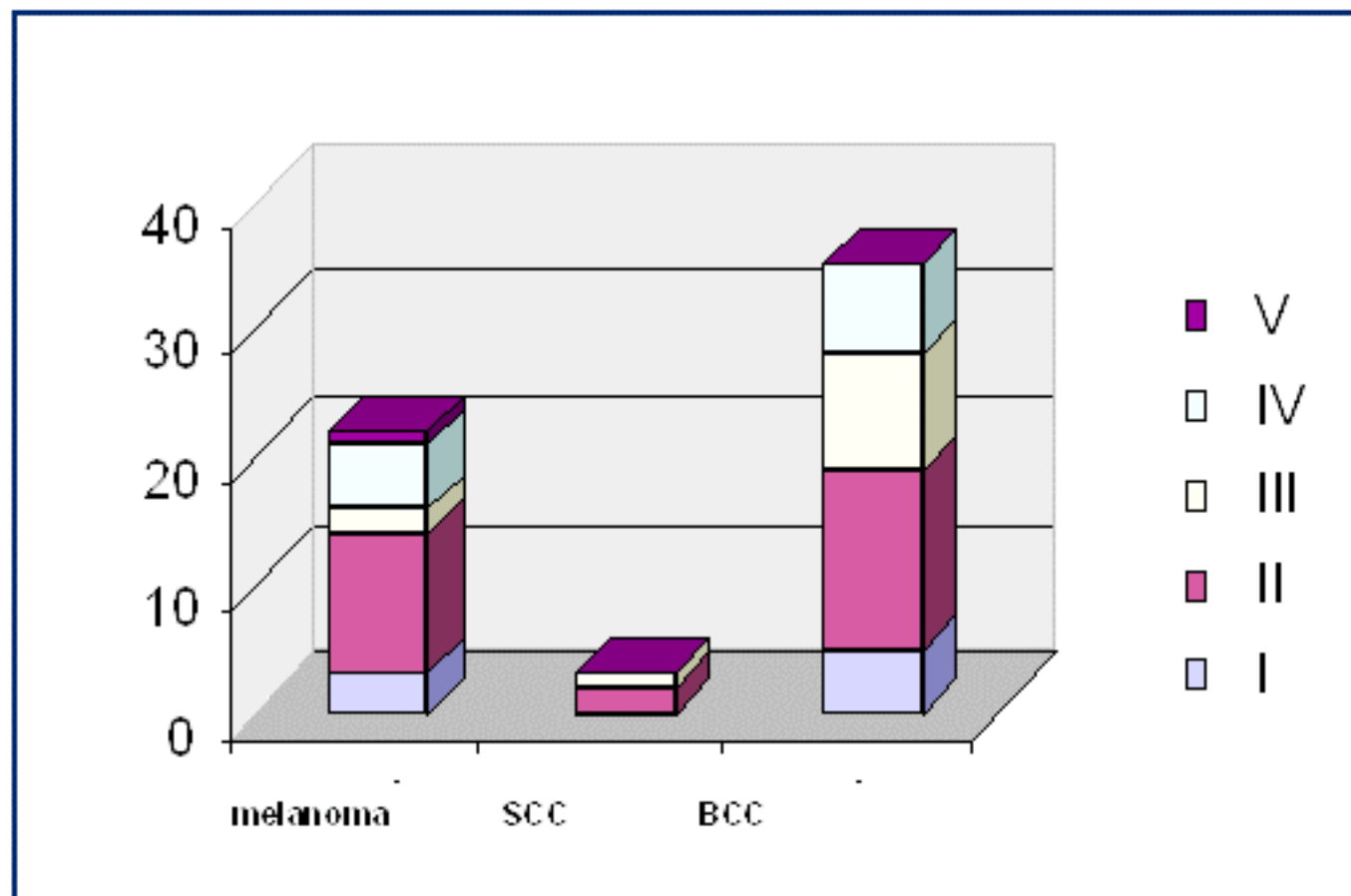


Sospecha clínica de melanoma/carcinoma por SEXO y EDAD

EUROMELANOMA 2005

RESULTADOS

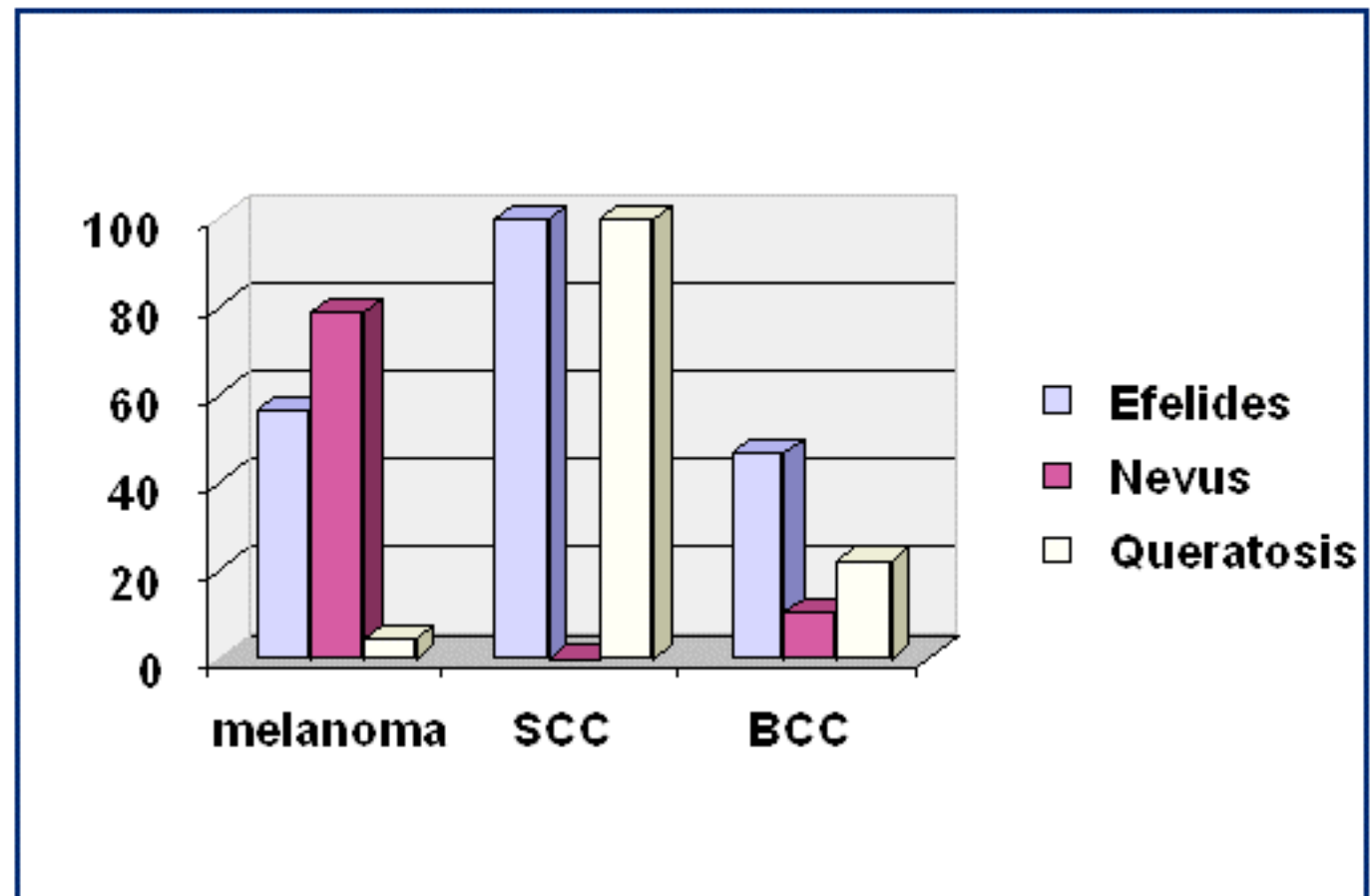
Sospecha clínica de
melanoma/carcinoma
por FOTOTIPO



EUROMELANOMA 2005

RESULTADOS

% de presencia de otras
afecciones cutáneas en
pacientes con sospecha
clínica de melanoma
/carcinoma



EUROMELANOMA 2005

RESULTADOS

	2000	2001	2002	2003	2004	2005
Dermatólogos	366	439	303	324	336	309
Pacientes	3.901	4.581	2.883	3.304	3.274	2.894
Melanoma	43	88	33	33	44	23
Carcinoma basocelular	107	99	69	56	50	3
Carcinoma espinocelular	24	23	10	7	2	36